

## Гарантийный талон

Дата продажи \_\_\_\_\_

Подпись продавца \_\_\_\_\_

Претензий по внешнему виду и комплектности изделия не имею,  
с условиями обслуживания ознакомлен:

Покупатель \_\_\_\_\_

Штамп магазина \_\_\_\_\_

## Изготовитель


### Wenzhou Guipai Electric Co., Ltd

No.16 Yulan Road, Binhai Zone, Economic Technology Development Zone, Wenzhou,  
325025, China

### Импортер в России:

ООО «ССТ»  
Россия, 141008 Московская обл., г. Мытищи,  
Проектируемый проезд, 5274, стр. 7

Подробную информацию по продукту можно получить на сайте [www.okelectro.ru](http://www.okelectro.ru)  
и по телефону: +7 (495) 728-80-80

 Сделано в Китае под контролем ООО «ССТ», Россия



## Светорегулятор поворотный (диммер) Florence

1E42001300 – белый, 1E42001301 – бежевый, 1E42001302 – серый, 1E42001303 – чёрный


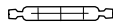
## Паспорт. Руководство по эксплуатации

ССТ.Кр21062016.РЭ

### Назначение изделия

Настоящее изделие предназначено для включения, выключения и регулирования интенсивности света бытовых осветительных приборов, использующих в качестве источников света лампы накаливания или галогеновые лампы 230 В суммарной активной мощностью до 600 Вт. Установка диммера осуществляется внутри помещений, не имеющих специальных требований и ограничений, связанных с безопасностью.

### Технические характеристики

Номинальное напряжение	230 В~ ± 10 В
Номинальная мощность	600 Вт
Номинальная частота	50 Гц
Сечение присоединяемого провода	0,75–2,5 мм <sup>2</sup>
Тип выводов	винтовые
Температура хранения	-5 °С ... +50 °С
Степень защиты	IP20
Климатическое исполнение	УХЛ-4
Типы присоединяемых нагрузок	лампы накаливания 230 В~ галогеновые лампы 230 В~  



### ОПАСНО!

Риск получения смертельных травм от поражения электрическим током!

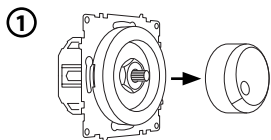
### ВНИМАНИЕ!

Все работы, включая монтаж, эксплуатацию и техническое обслуживание изделия должны производиться только квалифицированными электриками, в соответствии с действующими нормами и правилами.

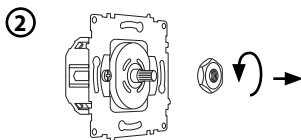
Неправильные установка и использование могут повлечь риск поражения электрическим током или пожара.

Все работы проводить только при выключенном электропитании на линии!

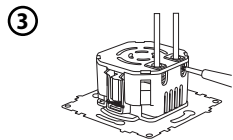
## Монтаж и использование диммера



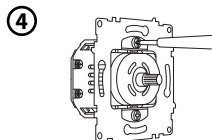
1 Снять поворотную ручку диммера, вытянув её на себя.



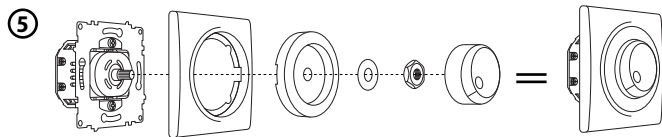
2 Отвернуть стопорную гайку



3 Присоединить провода, вставив зачищенные концы в зажимы в соответствии со схемой, затянуть винты.

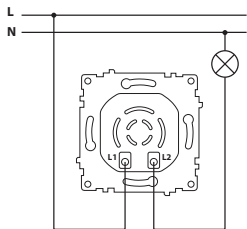


4 Установить механизм в монтажную коробку в стене. Зафиксировать его винтами / распорными лапками.



5 Наложить рамку, вставить лицевую панель, шайбу и закрутить гайку. Надеть поворотную ручку.

### 6 Схема электрического присоединения



### 7 Управление освещением



Для регулировки яркости поворачивать ручку по/против часовой стрелки.  
Для выключения освещения, повернуть ручку против часовой стрелки до щелчка.

## Комплектность

1. Изделие
2. Упаковка
3. Паспорт

**Декоративная рамка приобретается отдельно!**

## Условия хранения и транспортировки изделия

Транспортировка изделия допускается в заводской упаковке изготовителя любым видом крытого транспорта, обеспечивающим сохранность упакованной продукции от механических повреждений, загрязнений и влаги.

Хранение изделия допускается лишь в упаковке изготовителя, в помещениях с естественной вентиляцией при температуре окружающей среды от -5 до +50 °С.

## Гарантия изготовителя

Изготовитель устанавливает гарантийный срок, исчисляемый с даты продажи, в 2 года, при соблюдении потребителем правил транспортировки, хранения и эксплуатации изделия. При обнаружении неисправностей в период гарантийных обязательств потребителю необходимо обращаться по месту приобретения изделия. Гарантийный талон действителен только при наличии правильно и чётко указанных: даты продажи, чётких печатей фирмы-продавца, подписи покупателя и приложенном кассовом чеке. При нарушении этих условий, а также в случае, когда данные, указанные в гарантийном талоне изменены, стёрты или переписаны, гарантийный талон считается недействительным. Изготовитель оставляет за собой право отказать в удовлетворении требований потребителя по гарантийным обязательствам, в случае несоблюдения нижеследующих условий:

- Наличия механических повреждений устройства;
- Изменения в конструкции изделия
- Повреждения в результате неправильного или ненадлежащего использования; попадания влаги или последствий удара молнии.
- Повреждения в результате несоответствия стандартам питающих, кабельных или телекоммуникационных сетей;
- Несанкционированного ремонта или вскрытия изделия.

## Ограничение ответственности.

Изготовитель не несёт ответственности:

- За прямые, косвенные или вытекающие убытки, потерю прибыли или коммерческие потери, каким бы то ни было образом связанные с изделием;
- За возможный вред, прямо или косвенно нанесённый изделием людям, домашним животным, имуществу в случае, если это произошло в результате несоблюдения правил и условий эксплуатации, установки изделия, в нарушение действующих стандартов и норм, либо в результате умышленных или неосторожных действий покупателя (потребителя) или третьих лиц.

Ответственность изготовителя не может превысить собственной стоимости изделия.